

ТЕХНИЧЕСКИЙ ПЛАН СООРУЖЕНИЯ

Общие сведения о кадастровых работах

1. Технический план сооружения подготовлен в результате выполнения кадастровых работ в связи с:

созданием сооружения, расположенного по адресу: г.Москва, ул.Добролюбова, д.6

2. Сведения о заказчике кадастровых работ:

Федеральное государственное унитарное предприятие Издательство "Известия" Управления делами Президента Российской Федерации (ОГРН: 1027700497835, ИНН: 7710207002)

(фамилия, имя, отчество (при наличии отчества) физического лица, страховой номер индивидуального лицевого счета (при наличии), полное наименование юридического лица, органа государственной власти, органа местного самоуправления, иностранного юридического лица с указанием страны его регистрации (инкорпорации))

3. Сведения о кадастровом инженерере:

Фамилия, имя, отчество (при наличии отчества) Коваленко Татьяна Константиновна

№ квалификационного аттестата кадастрового инженера 77-13-393

Контактный телефон 89160370567

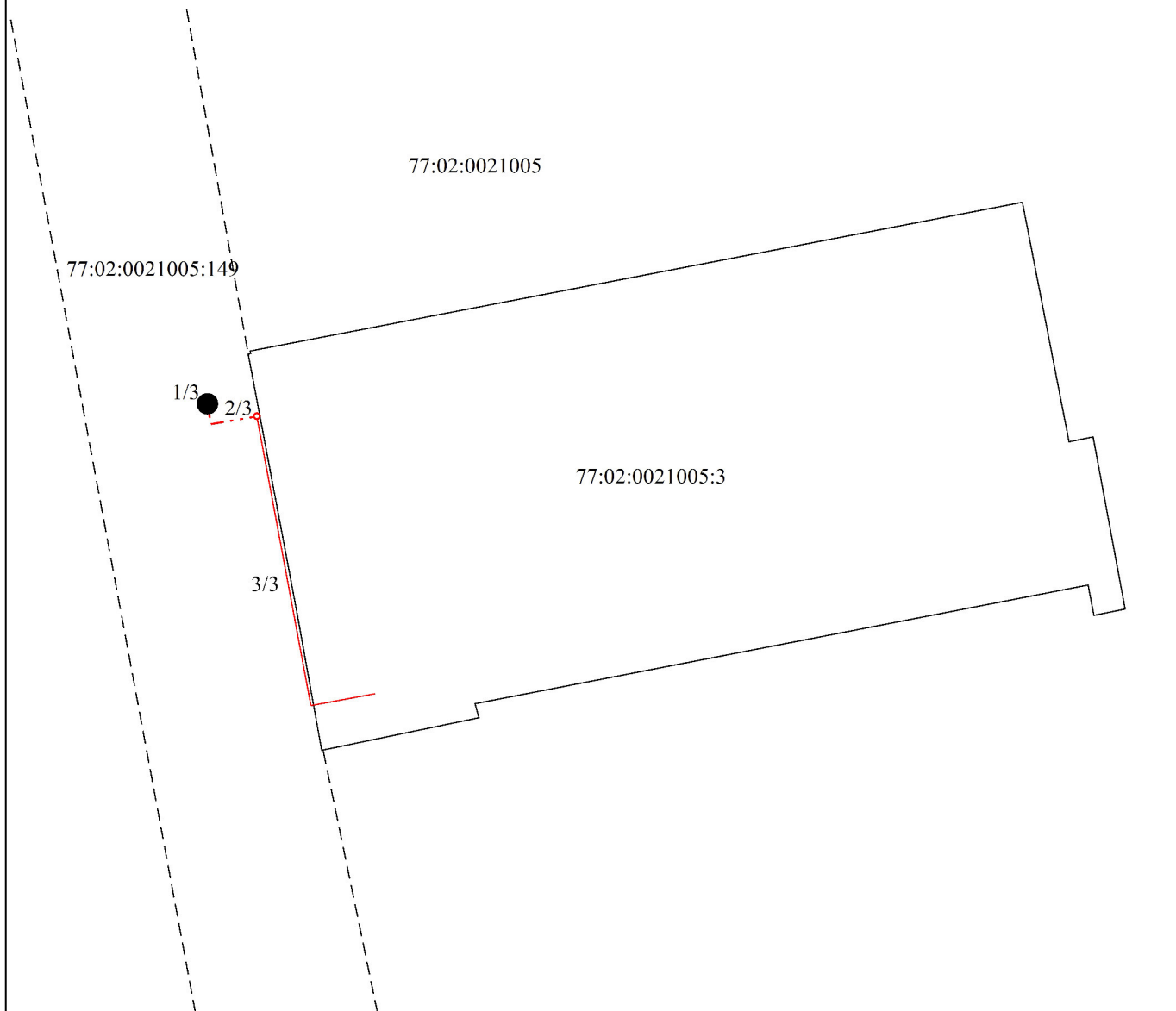
Почтовый адрес и адрес электронной почты, по которым осуществляется связь с кадастровым инженером Московская область, Раменский район, пос.Кратово, ул. Мира, д.2, кв.11;
tanucha-91@mail.ru

Сокращенное наименование юридического лица, если кадастровый инженер является работником юридического лица ООО "Граунд" (105064, г.Москва, ул.Казакова, д.7, стр.2)






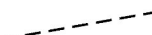
Дата подготовки технического плана (число, месяц, год)

31 июля 2015 г.

Схема расположения сооружения на земельном участке



Условные обозначения:

-  - Вновь образованный контур сооружения
-  - Вновь образованная часть контура сооружения
-  - Вновь образованный подземный конструктивный элемент сооружения
-  - Контур сооружения, представляющий собой окружность, размеры которой не могут быть переданы в масштабе чертежа
- $1/3$ - Обозначение обособленного контура сооружения
-  - Существующая часть границы, сведения о которой достаточны для определения ее местоположения
-  - Существующая часть границы, имеющиеся в ГКН сведения о которой не достаточны для определения ее местоположения
- 77:02:0021005:3 - Кадастровый номер земельного участка
- 77:02:0021005 - Номер кадастрового квартала