

ТЕХНИЧЕСКИЙ ПЛАН

Сооружения

(вид объекта недвижимости, в отношении которого подготовлен технический план, в родительном падеже)

Общие сведения о кадастровых работах

1. Технический план подготовлен в результате выполнения кадастровых работ в связи с:

созданием сооружения, расположенного по адресу: Московская область, Одинцовский район, поселок санатория имени Герцена

2. Сведения о заказчике кадастровых работ:

Общество с ограниченной ответственностью "ППФ "Мастер", ОГРН: 1037739018239, ИНН: 7701219682

3. Сведения о кадастровом инженере:

Фамилия, имя, отчество (при наличии отчества): Аглиева Инзиля Илшатовна

Страховой номер индивидуального лицевого счета: 150-215-877 30

№ регистрации в государственном реестре лиц, осуществляющих кадастровую деятельность:
36282

Контактный телефон: +79167830700

Почтовый адрес и адрес электронной почты, по которым осуществляется связь с кадастровым инженером:

Россия, 105005, г. Москва, ул. Казакова, д.7, стр.2
inzilya.92@mail.ru

Наименование саморегулируемой организации кадастровых инженеров, членом которой является кадастровый инженер:

Ассоциация Саморегулируемой организации «Объединение профессионалов кадастровой деятельности»

Сокращенное наименование юридического лица, если кадастровый инженер является работником юридического лица: ООО "Граунд"

№ и дата заключения договора на выполнение кадастровых работ:

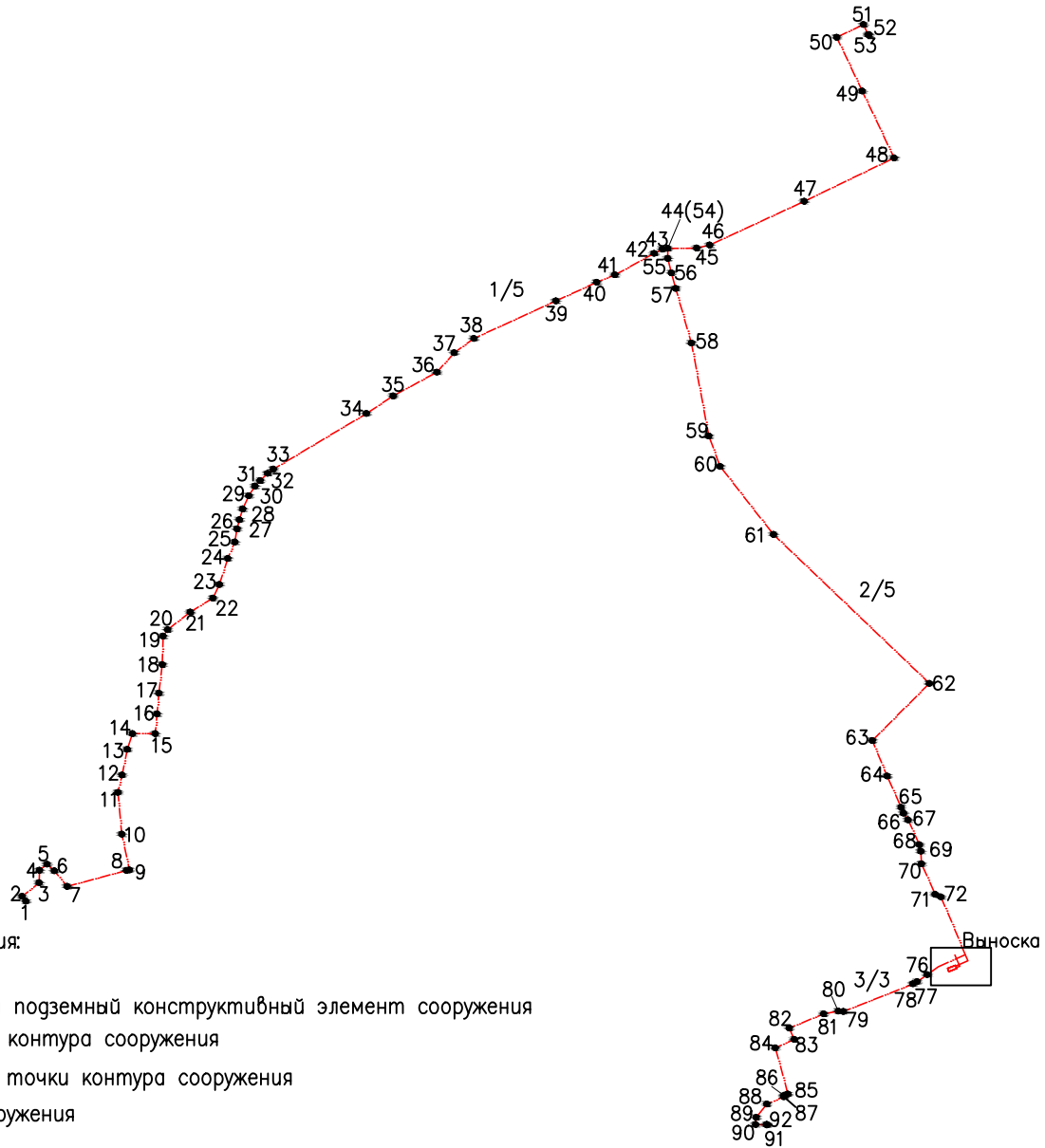
№ ДК-26/05/2017-6 «26» мая 2017 г.

Дата подготовки технического плана (число, месяц, год): «30» мая 2017 г.




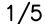
Характеристики объекта недвижимости

№ п/п	Наименование характеристики	Значение характеристики
1	2	3
1	Вид объекта недвижимости	Сооружение
2	Кадастровый номер объекта недвижимости	-
3	Ранее присвоенный государственный учетный номер объекта недвижимости (кадастровый, инвентарный или условный номер)	-
	Кадастровый номер исходного объекта недвижимости	-
4	Кадастровый номер земельного участка (земельных участков), в пределах которого (которых) расположен объект недвижимости	50:20:0000000:1758 50:20:0090321:119 50:20:0090321:121
5	Номер кадастрового квартала (кадастровых кварталов), в пределах которого (которых) расположен объект недвижимости	50:20:0000000 50:20:0090321
	Кадастровый номер иного объекта недвижимости, в пределах (в составе) которого расположен объект недвижимости	-
6	Номер, тип этажа (этажей), на котором (которых) расположено помещение	-
	Номер, тип этажа, на котором расположено машино-место	-
	Обозначение (номер) помещения, машино-места на поэтажном плане	-
	Адрес объекта недвижимости	-
7	Дата последнего обновления записи в государственном адресном реестре	«_____» _____ г.
	Местоположение объекта недвижимости	143088, обл Московская, р-н Одинцовский, п санатория им Герцена
	Дополнение местоположения объекта недвижимости	-
8	Назначение объекта недвижимости	7.7. Сооружения трубопроводного транспорта
	Проектируемое назначение объекта незавершенного строительства	-
9	Наименование объекта недвижимости	Наружные газопроводы
10	Количество этажей объекта недвижимости	-
	в том числе подземных	-
11	Материал наружных стен здания	-
12	Год ввода объекта недвижимости в эксплуатацию по завершении его строительства	2016
	Год завершения строительства объекта недвижимости	-
13	Площадь объекта недвижимости (P), м²	-
14	Вид (виды) разрешенного использования объекта недвижимости	-
15	Основная характеристика сооружения и ее значение	Протяженность: 1975 м
	Основная характеристика объекта незавершенного строительства и ее проектируемое значение	-

Чертеж контура сооружения



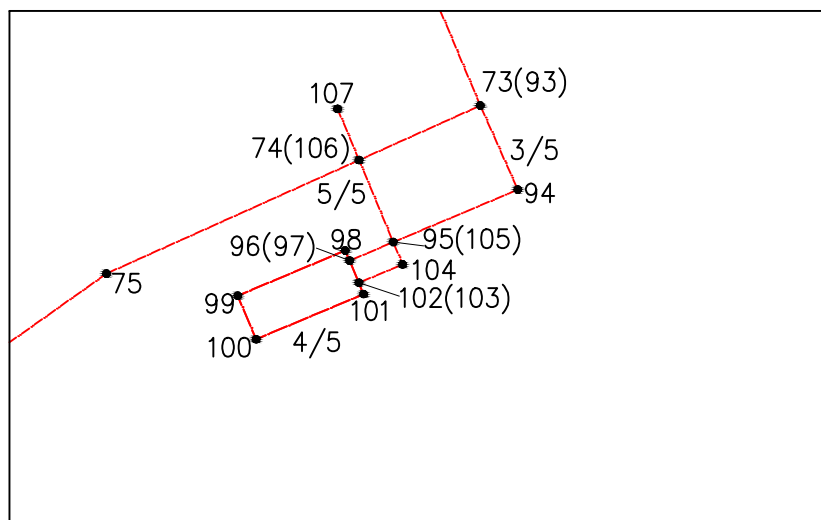
Условные обозначения:

-  Вновь образованный подземный конструктивный элемент сооружения
-  Характерная точка контура сооружения
-  Номер характерной точки контура сооружения
-  Номер контура сооружения

Масштаб 1:4000




Чертеж контура сооружения

Выноска



Масштаб 1:400

Условные обозначения:

-  Вновь образованный наземный конструктивный элемент
-  Вновь образованный подземный конструктивный элемент
-  Характерная точка контура сооружения
- 73 Номер характерной точки контура сооружения
- 3/5 Номер контура сооружения