

# ТЕХНИЧЕСКИЙ ПЛАН СООРУЖЕНИЯ

## Общие сведения о кадастровых работах

1. Технический план сооружения подготовлен в результате выполнения кадастровых работ в связи с изменением сведений о площади сооружения с кадастровым номером 50:11:0000000:35588

### 2. Сведения о заказчике кадастровых работ:

ЗАКРЫТОЕ АКЦИОНЕРНОЕ ОБЩЕСТВО "МАГИСТРАЛЬ-НК", ОГРН: 1027700033976, ИНН: 7716216596

*(фамилия, имя, отчество (при наличии отчества) физического лица, страховой номер индивидуального лицевого счета (при наличии), полное наименование юридического лица, органа государственной власти, органа местного самоуправления, иностранного юридического лица с указанием страны его регистрации (инкорпорации))*

### 3. Сведения о кадастровом инженере:

Фамилия, имя, отчество (при наличии отчества): Марковская Елена Алексеевна  
№ квалификационного аттестата кадастрового инженера: 77-13-160

Контактный телефон: 8 (499) 347-93-74

Почтовый адрес и адрес электронной почты, по которым осуществляется связь с кадастровым инженером:

г. Москва, ул. Казакова, д.7, стр. 2  
info@graund.net

Сокращенное наименование юридического лица, если кадастровый инженер является работником юридического лица: ООО "Граунд", адрес местонахождения юридического лица: 105005, г. Москва, ул. Казакова, д.7, стр. 2

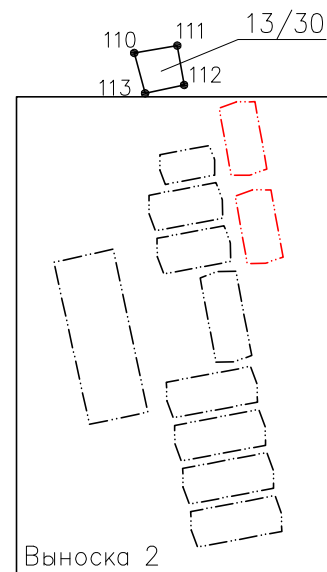
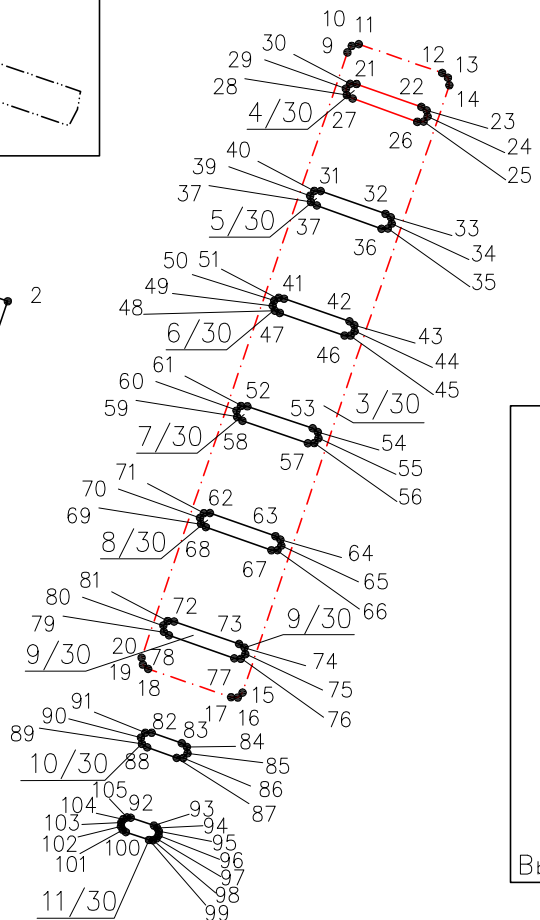
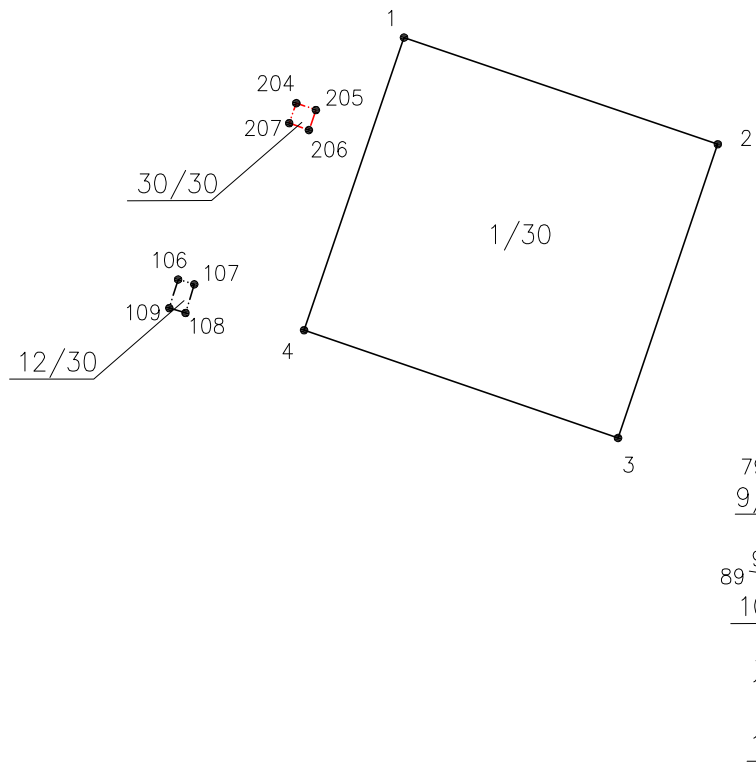
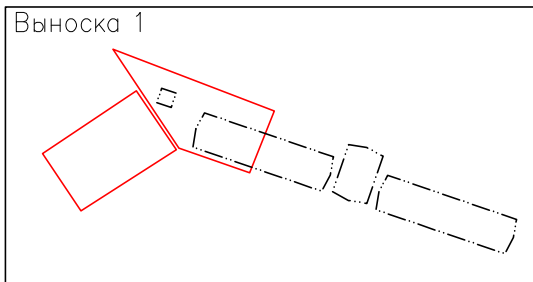
Дата подготовки технического плана «01» сентября 2016 г.



*Кадастровый инженер Марковская Елена Алексеевна*

Чертеж контура сооружения

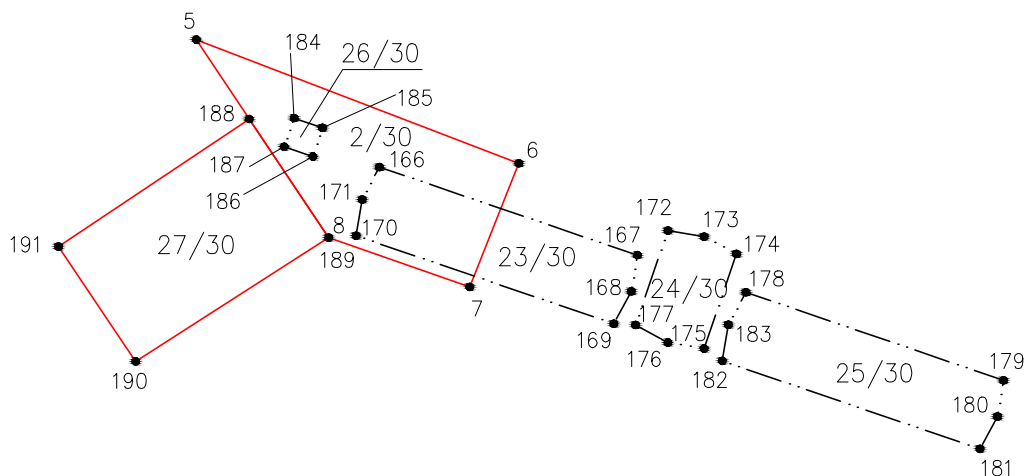
Масштаб 1:500



Условные обозначения приведены на дополнительном листе

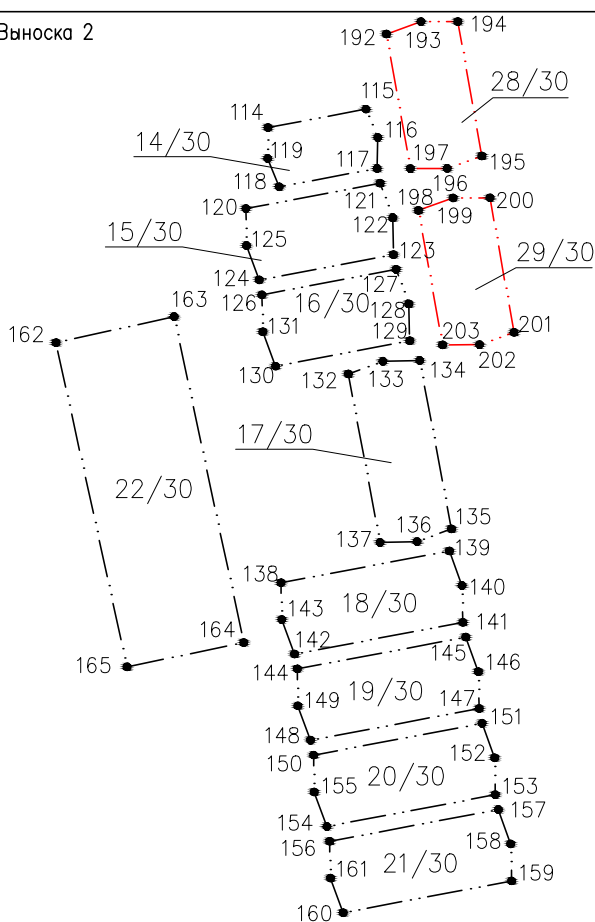
# Чертеж контура сооружения

Выноска 1



Масштаб 1:250

Выноска 2



Масштаб 1:250

- Условные обозначения:
- Существующая часть контура сооружения
  - - - - - Существующий подземный конструктивный элемент
  - Вновь образованная часть контура сооружения
  - - - - - Вновь образованный подземный конструктивный элемент
  - Характерная точка контура сооружения
  - 5 Номер характерной точки контура сооружения
  - 2/30 Номер контура сооружения