

ТЕХНИЧЕСКИЙ ПЛАН ЗДАНИЯ

Общие сведения о кадастровых работах

1. Технический план здания подготовлен в результате выполнения кадастровых работ в связи с:

созданием здания, расположенного по адресу; г.Москва, Варшавское шоссе, д.133

2. Сведения о заказчике кадастровых работ:

ОТКРЫТОЕ АКЦИОНЕРНОЕ ОБЩЕСТВО "МОСКОВСКАЯ ТЕЛЕКОММУНИКАЦИОННАЯ
КОРПОРАЦИЯ" (ОГРН: 1027739387521, ИНН: 7717020170)

(фамилия, имя, отчество (при наличии отчества) физического лица, страховой номер индивидуального лицевого счета (при наличии), полное наименование юридического лица, органа государственной власти, органа местного самоуправления, иностранного юридического лица с указанием страны его регистрации (инкорпорации))

3. Сведения о кадастровом инженере:

Фамилия, имя, отчество (при наличии отчества) Коваленко Татьяна Константиновна

№ квалификационного аттестата кадастрового инженера 77-13-393

Контактный телефон 89160370567

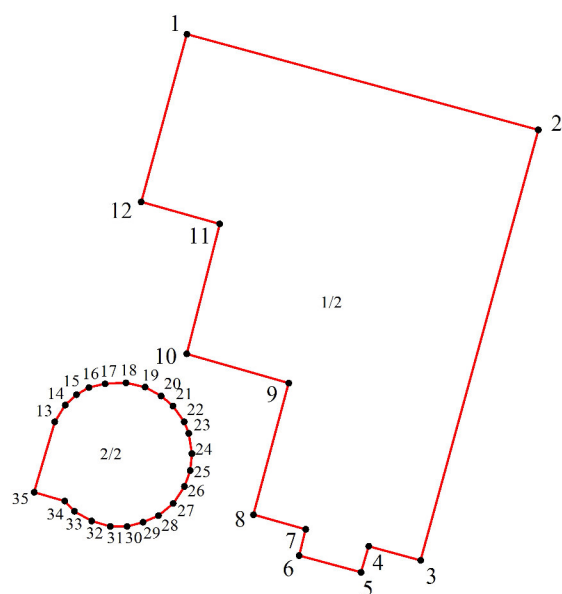
Почтовый адрес и адрес электронной почты, по которым осуществляется связь с кадастровым инженером Московская область, Раменский район, пос.Кратово, ул. Мира, д.2, кв.11;
tanucha-91@mail.ru

Сокращенное наименование юридического лица, если кадастровый инженер является работником юридического лица ООО "Граунд" (105064, г.Москва, ул.Казакова, д.7, стр.2)

Дата подготовки технического плана (число, месяц, год)



22 декабря 2014 г.

Чертеж контура здания



Масштаб 1:1 000

Условные обозначения:

-  - Вновь образованная часть контура здания
- $1/2$ - Обозначение обособленного контура здания
-  - Характерная точка контура здания, сведения о которой достаточны для определения ее местоположения
- 1 - Обозначение характерной точки контура здания